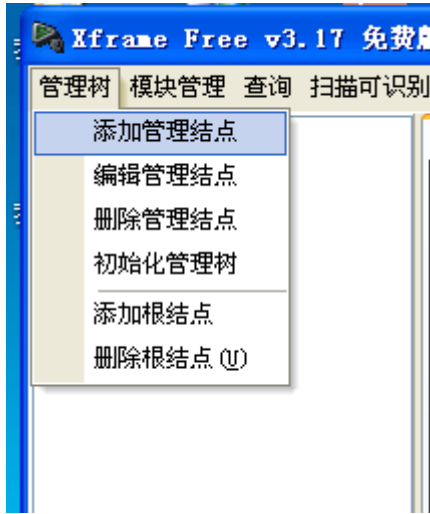


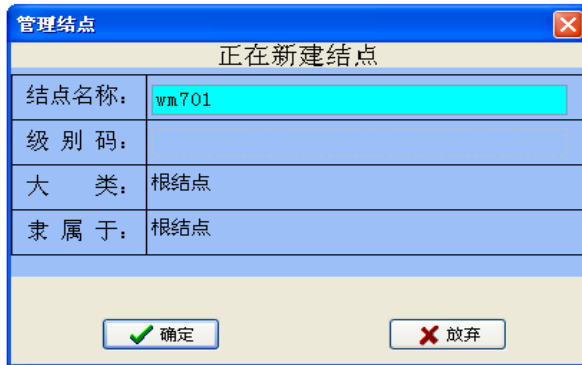
# 创建虚拟串口步骤:

第一步:

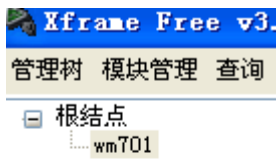
1、打开软件，双击“XFRAME”



2、点击添加管理结点:

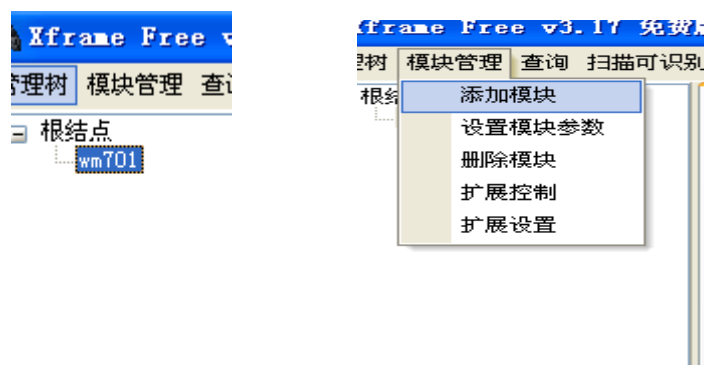


3、结点名称输入：WM 701 后按“确定”出现

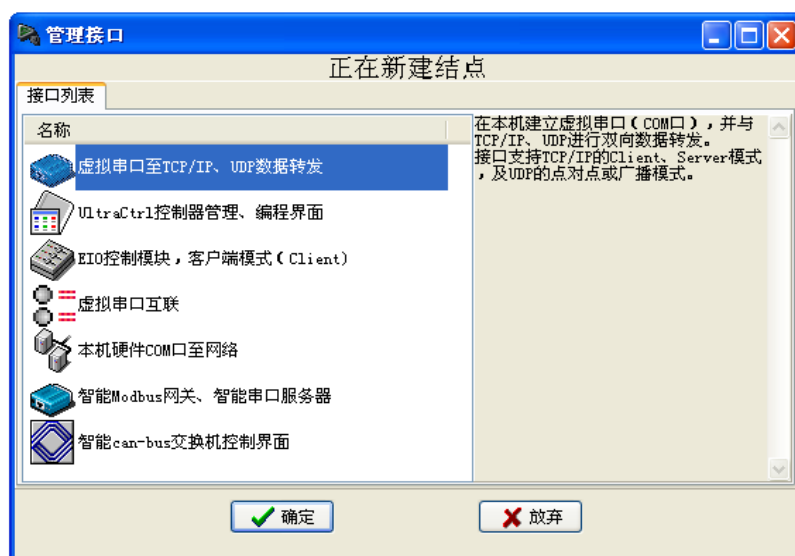


4、根结点下多了个分支点“WM701”

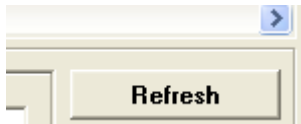
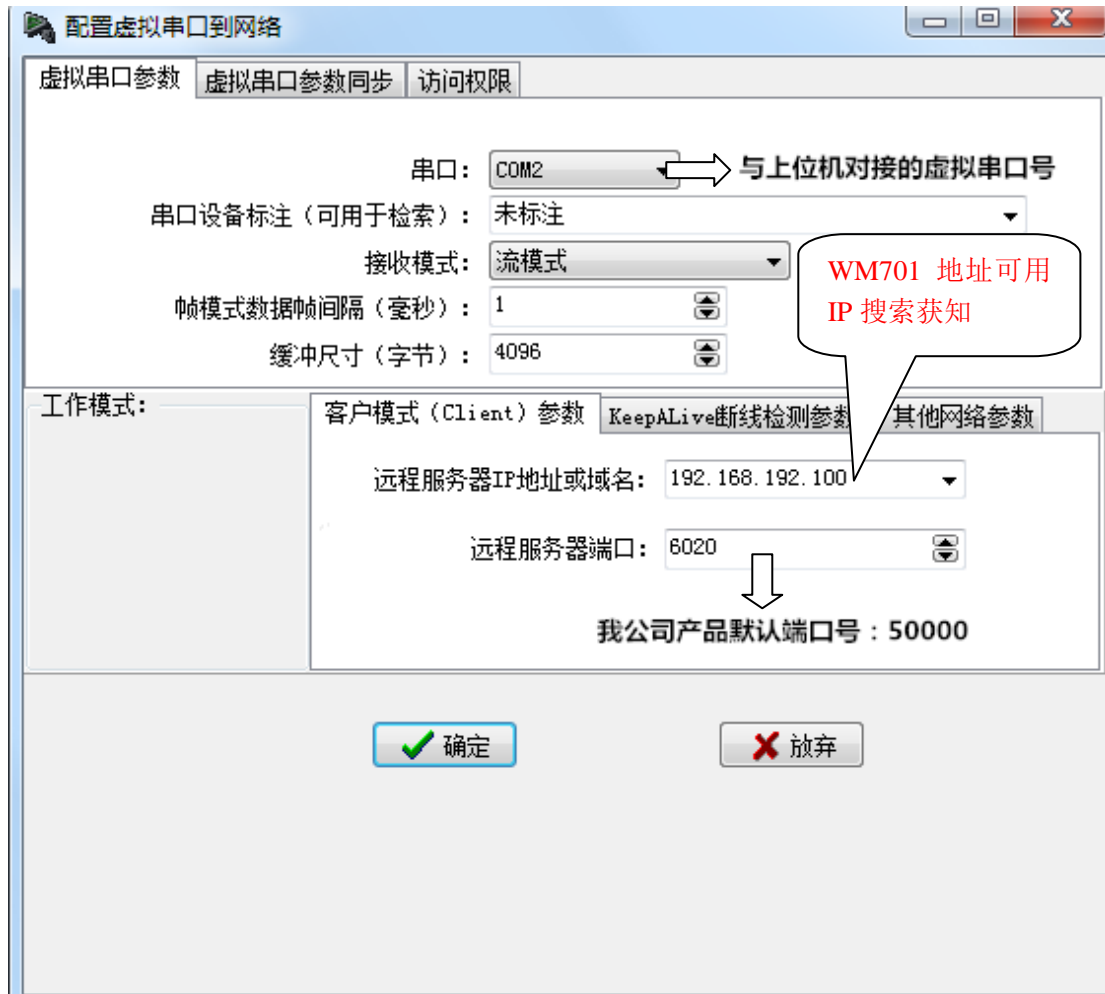
第二步：



1、选中添加结点的“WM701”，然后点击：



2、然后选中：“虚拟串口至 TCP/IP、UDP 数据转发” 点击“确定”；



3、打开 IP 搜索点击右下角：

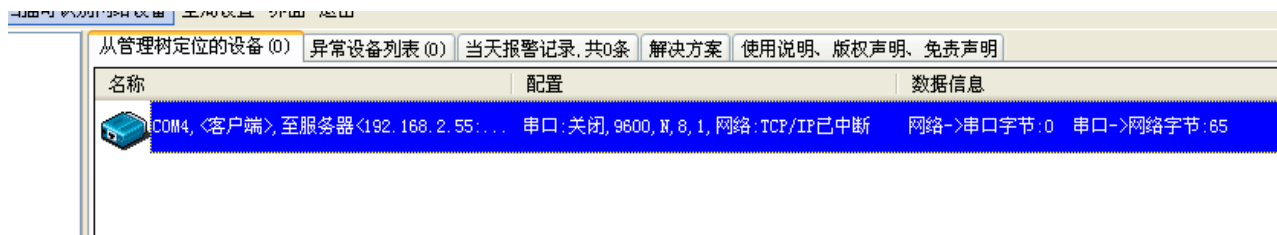
出现下图：

IP-Search						
	Device Name	Device Location	Device Model	IP Address	Submask	Gate Way
1	WMtec		Serial To TCP/IP C	192.168.2.55	255.255.255.0	192.168.0.1

4、本图可见“WM701”IP 地址：192.168.2.55，在下图设置。



5、记得设置远程服务器端口号：50000，设置完后点“确认”。



6、虚拟串口创建成功。。。